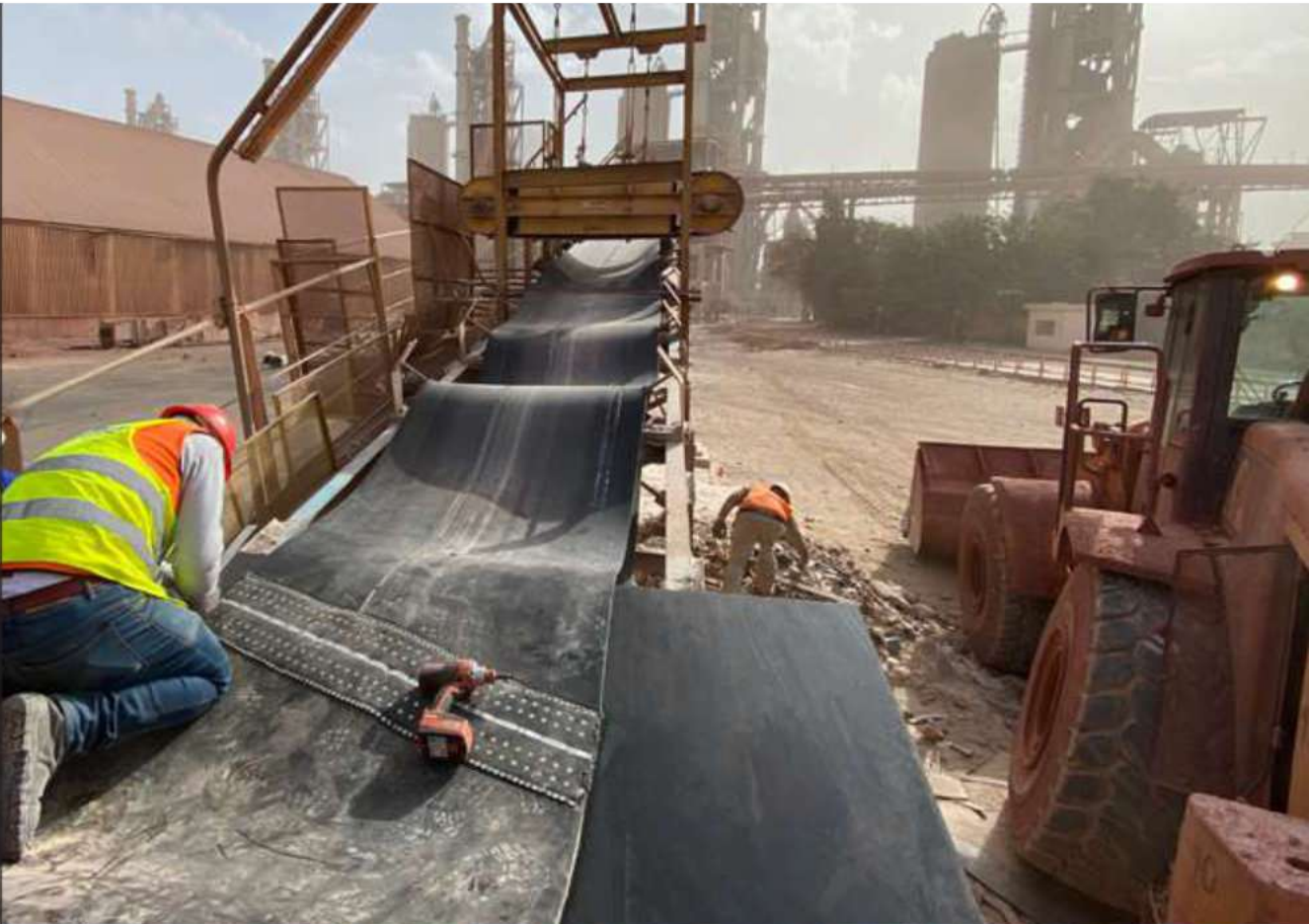


**SUPER-SCREW**



**MAFERDI RUBBER**

**FLEXIBLE SPLICE TO SCREW**



[www.maferdirubber.pt](http://www.maferdirubber.pt)

# SUPER-SCREW®

the Original  
since  
1994

5 generations of flexible splice to screw

## Emende a sua correia simplesmente com parafusos!

A **MLT** é a inventora e fabricante do **SUPER-SCREW®**, o primeiro empalme aparafusado flexível, criado em 1994. Com o nosso desejo de ir mais longe em inovação e de sempre satisfazer suas necessidades levou a Equipa MLT a criar novas gerações de **SUPERSCREW®**.

Durante as suas intervenções no local, você é regularmente exposto a problemas de terreno:

- A necessidade de minimizar ao máximo o tempo de inatividade da máquina,
- Instalação com difícil acesso, condições adversas, segurança do pessoal posta à prova,
- Investimentos em máquinas demasiado pesadas,
- Necessidade de técnicos externos qualificados para fornecer pessoal qualificado, etc.

O sistema de aparafusamento permite que a emenda **SUPER-SCREW®** seja instalada independentemente de:

- a configuração do transportador,
- condições de acesso,
- condições de tempo,
- temperatura (de -80°C (-112°F) a 200°C (392°F) no máximo).

Além disso, os parafusos especialmente projetados são autoperfurantes e autorroscantes – eles separam as fibras da correia sem cortá-las.

É o seu feedback que inspira diariamente as equipas da **MLT** e faz com que pensem na melhoria dos nossos produtos, para que possamos oferecer-lhe soluções sempre na vanguarda da inovação. Com base nessas observações, as equipas da **MLT** desenvolveram as novas gerações de **SUPER-SCREW®**, soluções de emenda únicas e inovadoras para correias transportadoras:

A linha **SUPER-SCREW®** é poderosa, inovadora e fácil de instalar!



CONJUNTO PARA REBAIXAR E APARAFUSAR

# GAMA SUPER-SCREW®

Uma ampla seleção para todas as suas necessidades

## 5 EMPALMES ÚNICAS NO MERCADO!

Para responder a todas as suas necessidades, as equipas MLT desenvolveram a gama SUPER-SCREW®.

O inventor da primeira emenda aparafusada flexível, SUPERSCREW® oferece uma ampla gama de opções para seu sistema de emenda aparafusada.

Descubra uma gama de sistemas de empalmes rápidos e fáceis para atender a todas as necessidades, restrições e requisitos.

Encontre a emenda SUPERSCREW® certa para a aplicação



**SUPER-SCREW®**  
PRIMARY

Produto base



Solução temporária

Antiabrasiva (150 mm<sup>3</sup>)

Apresentação:

Unicamente disponível em rolos de 25m.

Inclúes:

- Spacers / 1 screw size / PZ bit



**SUPER-SCREW®**  
ORIGINAL

Produto histórico



Solução permanente

Antiabrasiva (50 mm<sup>3</sup>) | anti calor | autoextinguível | retardante | polar

Apresentação :

- 85 - 105 : em rolos de 3 ou 5\*\*, 10 e 25 m.
- 125 - 250 : em rolos de 3,5, 10 e 15 m.
- Em kit pré-montado cortado à medida de banda de 800, 1000, 1200, 1400, 1600 mm

Inclúes:

- Installation tools
- customization\*

Modelo	Espessura do empalme	
	Superior	Inferior
200	8.5 mm (5/16")	6 mm (1/4")
205	10 mm (3/8")	6 mm (1/4")
250	10.5 mm (7/16")	8 mm (5/16")

Modelo	Espessura do empalme	
	Superior	Inferior
35	4 mm (1/8")	3.2 mm (1/8")
63	5 mm (3/16")	4 mm (1/8")
80	6 mm (1/4")	5 mm (3/16")
85	7.5 mm (5/16")	4.5 mm (3/16")
100	7.5 mm (5/16")	4.5 mm (3/16")
105	9 mm (3 1/8")	4.5 mm (3/16")
125	6.5 mm (1/4")	6 mm (1/4")
127	8.5 mm (5/16")	6 mm (1/4")
140	6.5 mm (1/4")	6 mm (1/4")
145	8.5 mm (5/16")	6 mm (1/4")
160	6.5 mm (1/4")	6 mm (1/4")
165	8.5 mm (5/16")	6 mm (1/4")
180	6.5 mm (1/4")	6 mm (1/4")
185	8.5 mm (5/16")	6 mm (1/4")



## **SUPER-SCREW** EVOLUTION

**Nova geração:**



**Solução permanente**

Antiabrasiva (50 mm<sup>3</sup>) | anti calor |  
autoextinguível | anti-óleo | retardante |  
polar | branco alimentar

**Apresentação:**

- Em rolos de 3 ou 5\*\*, 10 e 25 m.
- Em kit pré-montado cortado à medida da tela de 500, 650, 800, 1000, 1200 mm
- Versão alimentar branca apenas na largura de 2000 mm.

**Includes:**

- Installation tools
- customization\*



## **SUPER-SCREW** SECURITY

**Segurança:** (indicador de segurança)



**Solução permanente**

Antiabrasiva (50 mm<sup>3</sup>) | anti calor |  
autoextinguível | anti-óleo | retardante |  
polar

**Apresentação:**

- 65 – 100: em rolos de 3 ou 5\*\*, 10 e 25 m.
- 105: em rolos de 3 ou 5\*\*, 10 e 15 m.
- Em kit pré-montado cortado à medida da tela de 650, 800, 1000, 1200, 1400 mm

**Includes:**

- Installation tools
- customization\*



## **SUPER-SCREW** PREMIUM

**Segurança:** (indicador de segurança)



**Solução permanente**

Antiabrasiva (15 mm<sup>3</sup>) | anti-óleo

**Apresentação:**

- Em kit pré-montado cortado à medida da tela de 650, 800, 1000, 1200, 1400, 2000, 3000 mm.

**Includes:**

- Installation tools
- Spacers / 2 screw sizes / PZ bit
- customization\*
- Easy Screw Solution

Modelo	Espessura da emenda	
	Superior	Inferior
35	3.5 mm (1/8'')	3 mm (1/8'')
50	4 mm (1/8'')	3 mm (1/8'')
63	6 mm (1/4'')	3 mm (1/8'')
80	6 mm (1/4'')	4.7 mm (3/16'')

Modelo	Espessura da emenda	
	Superior	Inferior
65	6 mm (1/4'')	3 mm (1/8'')
85	8 mm (5/16'')	4.7 mm (3/16'')
100	8 mm (5/16'')	4.7 mm (3/16'')
105	10 mm (5/16'')	4.7 mm (3/16'')

Modelo	Espessura da emenda	
	Superior	Inferior
65	6 ou 8 mm (1/4 or 5/16'')	3 mm (1/8'')
85	8 ou 10 mm (5/16'')	4.7 mm (3/16'')
100	8 ou 10 mm (5/16'')	4.7 mm (3/16'')

\*Reserved for partners contracts

\*\*3 or 5 m depending on the top cover type, please consult us.

# SUPER-SCREW®

## PRIMARY

### A solução temporária

Para que em todo o mundo se possa aceder à qualidade e à tecnologia da SUPER-SCREW®, as equipas da MLT criaram a SUPER-SCREW® PRIMÁRIO, a emenda aparafusada flexível acessível para todos e fabricado em França.

Esta emenda temporária permitira-lhe uma instalação fácil em qualquer situação em apenas 2 horas.



### Campos de aplicação



Cimenteiras



Pedreiras e minas  
a céu aberto

### ANTIABRASIVAS

### VANTAGENS

- Fabricada pelo inventor da SUPER-SCREW®
- Qualidade francesa
- Reduz o tempo de inatividade
- Fácil e rápido de instalar (1 a 2 pessoas)
- Autonomia de instalação, pouco investimento
- Impermeável e flexível
- Compatível com tambores de pequenos diâmetros
- Compatível com raspadores / limpadores



### Tipos de aço disponíveis para parafusos e insertos

#### Parafusos e inserções de aço

Grande resistência, a escolha ideal para as maiores parte das situações:  
**Pedreiras, Cimento, Minas, etc.**



## Dados técnicos

Espessura da cobertura antes de abaixar		mm	3+1	4+1.5	5+1.5	4+2	5+3	6+2	6+3	8+3	10+3					
		diâmetro	1/8" + 1/32"	5/32" + 1/16"	5/32" + 1/16"	5/32" + 1/16"	5/32" + 1/8"	1/4" + 1/16"	1/4" + 1/8"	5/16" + 1/8"	3/8" + 1/8"					
Lâmina para reduzir (mm)		3.5	4.5	4.5	4.5	2.5	4.5	3.5	6.5	2.5	6.5	3.5	8.5	3.5	10.5	3.5
Modelo	Tipo de tela		Tensão	Tensão	diâmetro do tambor mm	Casquilhos	Tamanho do parafuso									
			N/mm	PIW												
35	250/2	250/3	350	200	160	506	5 x 12									
	315/2	315/3														
	400/2	400/3														
63	500/3	500/4	630	360	200	508	5 x 14									
	630/2	630/3														
	630/4															
80	800/2	800/3	800	450	250	5 x 16										
	800/4															

	35	63	80
<b>mm</b>			
mm	4	5	6
mm	3.7	4	5
<b>polegada</b>			
polegada	1/8"	3/16"	1/4"
polegada	1/8"	1/8"	3/16"
Largura SUPER-SCREW®, mm	62 (2 1/2)	110 (4 1/4)	156 (6 1/8)
Largura a ser rebaixada, lado arrastado, mm (polegada)	26 (1 1/16)	50 (2)	73 (3)
Largura a ser rebaixada, lado de arraste, mm (polegada)	36 (1 1/2)	60 (2 3/8)	83 (3 3/8)
Ø dos parafusos, mm	5		
Parafusos para 25 m	2750	5000	7000
Buchas para 25 m	250	250	250
Brocas PZ para 25 m	25	25	25

## Apresentação

### Apresentação

	35	63	80
Comprimento SUPER-SCREW®	rolo de 25m		
Casquilhos / Parafusos / Ponta PZ	Inclui		



# SUPER-SCREW®

## ORIGINAL

### Produto histórico

A **MLT** é a criadora da primeira emenda flexível aparafusada do mundo, criada em 1994: **SUPER-SCREW® ORIGINAL**. Desde então, este sistema de emenda permanente provou ser eficaz em todo o mundo, oferecendo uma instalação fácil e rápida em qualquer situação



### Campos de aplicação



Cimenteiras



Pedreiras e minas a céu aberto



Indústrias pesadas



Minas subterrâneas

**ANTIABRASIVAS**

**ANTI-ÓLEOS**

**ANTICALOR**

**AUTO-EXTINGUÍVEL**

**RETARDANTE\*\***

**POLAR**

### VANTAGENS

- Solução permanente
- Reduz o tempo de inatividade
- Otimiza a produtividade
- Fácil e rápido de instalar (1 a 2 pessoas)
- Autonomia de instalação, pouco investimento
- Impermeável e flexível
- Compatível com tambores de pequenos diâmetros
- Compatível com raspadores / limpadores



### Tipos de aço disponíveis para parafusos e insertos

#### Parafusos e inserções de aço

Grande resistência, a escolha ideal para a maior parte das situações:  
**Pedreira, Cimento, Mina, etc**

#### Parafusos e inserções inoxidáveis

Resistente a ambientes corrosivos e salinos:  
**Minas de ouro, minas de fosfato, centros de classificação, plantas de fertilizantes, etc.**



Espessura da cobertura antes de abaixar			mm	6+2	6+3	8+3	10+3				
			diâmetro	1/4" + 3/32"	1/4" + 1/8"	5/16" + 1/8"	3/8" + 1/8"				
Lâmina para reduzir (mm)				6.5	2.5	6.5	3.5	8.5	3.5	10.5	3.5
Modelo	Tipo de tela		Tensão	Tensão	diâmetro do tambor (mm)	Casquilhos	Tamanho de parafusos				
			N/mm	PIW							
85	800/2	800/3	800	450	250	508	5x16 - 5x18				
	800/4										
100	1000/3	1000/4	1000	570	300	508	5x18 - 5x20				
	1000/5	1000/6									
105	1000/3	1000/4	1000	570	330	508	5x20 - 5x22				
	1000/5	1000/6									
125	1250/3	1250/4	1250	710	350	612	6.3x19.5 - 6.3x21				
	1250/5	1250/6									
127	1250/3	1250/4	1250	710	400	612	6.3x21 - 6.3x22.5				
	1250/5	1250/6									
140	1400/3	1400/4	1400	800	350	612	6.3x19.5 - 6.3x21				
	1400/5										
145	1400/3	1400/4	1400	800	400	612	6.3x21 - 6.3x22.5				
	1400/5										
160	1600/4	1600/5	1600	914	350	612	6.3x21 - 6.3x22.5				
	1600/6										
165	1600/4	1600/5	1600	914	400	612	6.3x22.5 - 6.3x24				
	1600/6										
180	1800/5	1800/6	1800	1030	400	612	6.3x21 - 6.3x22.5				
185	1800/5	1800/6		1030	500		6.3x22.5 - 6.3x24				
200	2000/5	2000/6	2000	1140	500	614	6.3x22.5 - 6.3x24				
205	2000/5	2000/6		1140	650		6.3x24 - 6.3x25.5				
250	>2000		2500	>1430	800	616	6.3x27 - 6.3x28.5				

\*Our splicing solutions have been engineered for normal applications. For tough and abrasive environments, we encourage you to select an upper Super-Screw® size (please check specifications before)

	85	100	105	125	127	140	145	160	165	180	185	200	205	250
<b>mm</b> Espessura da superfície superior, mm (± 1 mm)	7.5	7.5	9	6.5	8.5	6.5	8.5	6.5	8.5	6.5	8.5	8.5	10	10.5
<b>mm</b> Espessura da superfície inferior, mm (± 1 mm)	4.5								6		8			
<b>polegada</b> Espessura da superfície superior, polegada	5/16	5/16	3 1/8	1/4	5/16	1/4	5/16	1/4	5/16	1/4	5/16	5/16	3/8	7/16
<b>polegada</b> Espessura da superfície inferior, polegada	3/16								1/4		5/16			
Largura SUPER-SCREW®, mm	156 (6 1/8)								266 (10 1/2)					
Largura a ser rebaixada, lado arrastado, mm (polegada)	73 (2 7/8)								126 (4 15/16)					
Largura a ser rebaixada, lado de arraste, mm (polegada)	83 (3 1/4)								140 (5 1/2)					
Ø dos parafusos, mm	5								6.3					
	85 - 105					125 - 250								
Comprimento SUPERSCREW®	1 m	3 m	5 m	10 m	25 m	1 m	3 m	5 m	7.5 m	15 m				
Parafusos necessários	280	840	1400	2800	7000	254	762	1270	1905	3810				
Pontas PZ necessários	1	3	5	10	25	1	3	5	8	15				

Apresentação

Apresentação em rolo	85 - 105					125 - 250			
Comprimento SUPER-SCREW®	rolo de 3m	rolo de 5m	rolo de 10m	rolo de 25m		rolo de 3m	rolo de 5m	rolo de 7.5m	rolo de 15m
Casquilhos / Parafusos / Pontas PZ	Deve-se pedir em separado								
Ferramentas de instalação	Inclui								
Apresentação em KIT	85 - 250								
Largura da correia mm (polegadas)	800 (31 1/2)	1000 (39 1/4)	1200 (48)	1400 (55)	1600 (63)				
Comprimento SUPER-SCREW®	830 (32 3/4)	1045 (41)	1245 (49)	1465 (57 3/4)	1660 (65 1/4)				
Casquilhos / Parafusos / Pontas PZ	Deve-se pedir em separado								
Ferramentas de instalação	Inclui								

\*Heat resistant : can be installed in systems with temperatures up to 150°C (302°F) continuous and 170°C (338°F) flash.

\*\*Heat retardant : can be installed on your high temperature belt and will withstand (temperatures) from 170°C continuous (338°F) to 200°C (392°F) flash.



# SUPER-SCREW®

## EVOLUTION

### A nova geração

Para ir ainda mais longe em inovação, as equipes de P&D da **MLT** ultrapassou os limites do **ORIGINAL SUPER-SCREW®** para criar uma nova geração de emendas aparafusadas flexíveis, ainda mais flexível e resistente: o **SUPER-SCREW® EVOLUÇÃO**.



### Campos de aplicação



Cimenteiras



Pedreiras e minas  
a céu aberto



Indústrias pesadas



Minas subterrâneas

ANTIABRASIVAS

ANTI-ÓLEOS

BRANCO ALIMENTAR

ANTICALOR\*

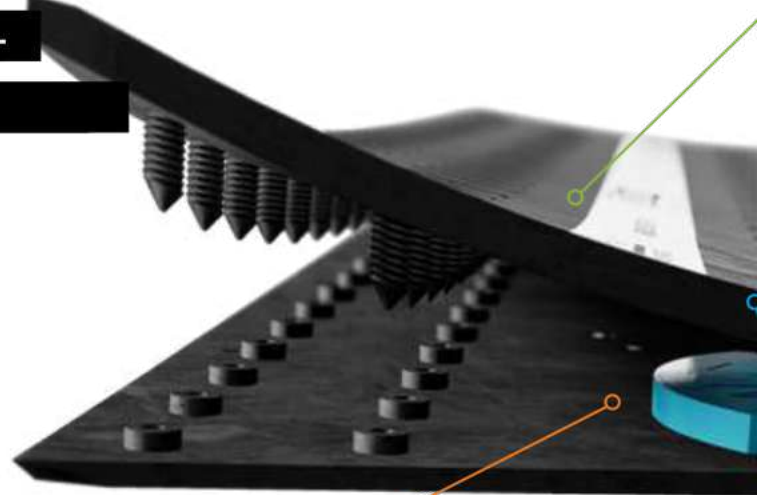
AUTO-EXTINGUÍVEL

RETARDANTE\*\*

POLAR

### VANTAGENS

- Solução permanente
- Reduz o tempo de inatividade
- Otimiza a produtividade
- Fácil e rápido de instalar (1 a 2 pessoas)
- Autonomia de instalação, pouco investimento
- Impermeável e flexível
- Compatível com pequenos diâmetros de torneamento
- Compatível com raspadores / limpadores



#### Mais fácil de montar e colocar:

- Corte da união mais facilitado
- Menos parafusos para uma colocação mais rápida
- Rebaixo simplificado
- Novos separadores para um rebaixo idêntico de ambos os lados

### Tipos de aço disponíveis para parafusos e insertos

#### Parafusos e inserções de aço

Grande resistência, a escolha ideal para a maior parte das situações:  
**Pedreira, Cimento, Mina, etc.**

#### Parafusos e inserções inoxidáveis

Resistente a ambientes corrosivos e salinos:  
**Minas de ouro, minas de fosfato, centros de classificação, plantas de fertilizantes, etc.**



## Dados técnicos

Espessura da cobertura antes de abaixar		mm	3+1.5	4+1.5	5+1.5	4+2	5+3	6+2	6+3	8+3					
		diâmetro	1/8" +1/16"	5/32" +1/16"	3/16" +1/16"	5/32" +1/16"	3/16" +1/8"	1/4" +1/16"	1/4" +1/8"	5/16" +1/8"					
Lâmina para reduzir (mm)			3.5	4.5	4.5	4.5	2.5	4.5	3.5	6.5	2.5	6.5	3.5	8.5	3.5
Modelo	Tipo de tela		Tensão	Tensão	diâmetro do tambor (mm)	Tamanho do parafuso									
			N/mm	PIW											
35	250/2	250/3	350	200	160	5x10 - 5x12									
	315/2	315/3													
50***	400/2	400/3	630	360	180	5x12 - 5x14									
	500/3	500/4													
63	630/2	630/3			200										
	630/4														
80	800/2	800/3	800	450	250	5x14 - 5x16									
	800/4														

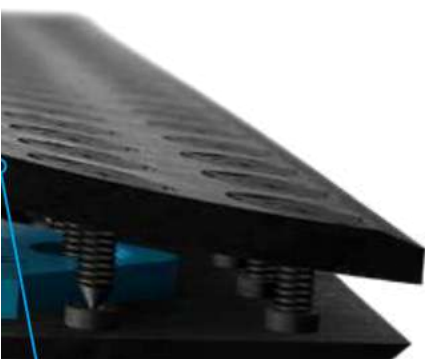
\*\*\*SS50 possible for EP630 4+2 belt

Spacers: One size spacer

\*Our splicing solutions have been engineered for normal applications. For tough and abrasive environments, we encourage you to select an upper Super-Screw® size (please check specifications before)

### Completamente integrada:

- Mais bem enrolado
- Mais compatibilidade com os raspadores



	35	50	63	80	
<b>mm</b>					
Top Cover Thickness, mm (± 1 mm)	3.5	4	6	6	
Bottom Cover Thickness, mm (± 1 mm)	3	3	3	4.7	
<b>polegadas</b>					
Top Cover Thickness, inch	1/8	5/32	1/4	1/4	
Bottom Cover Thickness, inch	1/8	1/8	1/8	3/16	
Width of SUPER-SCREW®, mm (inch)	72 (2 27/32)	116 (4 9/16)	116 (4 9/16)	160 (6 5/16)	
Width to be skived on trailing edge, mm (inch)	37 (1 15/32)	59 (2 5/16)	59 (2 5/16)	80 (3 5/32)	
Width to be skived on leading edge, mm (inch)	37 (1 15/32)	59 (2 5/16)	59 (2 5/16)	80 (3 5/32)	
Screw Diameter, mm	5				
Length of SUPER-SCREW®	1 m	3 m	5 m	10 m	25 m
	<b>35</b>				
Number of screws required	92	276	460	920	2300
Number of spacers required	4	12	20	40	100
Number of PZ Bits required	1	1	1	2	2
	<b>50 - 63</b>				
Number of screws required	184	552	920	1840	4600
Number of spacers required	4	12	20	40	100
Number of PZ Bits required	1	1	1	2	2
	<b>80</b>				
Number of screws required	276	828	1380	2760	6900
Number of spacers required	4	12	20	40	100
Number of PZ Bits required	1	1	1	2	2

## Apresentação

### Mais fino e mais resistente:

- Melhor integração na correia
- Maior resistência à rotura
- Maior resistência à abrasão
- União mais flexível

ROLL packaging	35 - 80				
Length of SUPER-SCREW®	3 m roll	5 m roll	10 m roll	25 m roll	
Installation tools / Spacers / PZ bit	Inclui				
Screws	Deve-se pedir em separado				
KIT packaging	35 - 80				
Belt width, mm (inch)	800 (31 1/2)	1000 (39 1/4)	1200 (48)	1400 (55)	1600 (63)
Length of SUPER-SCREW® mm (inch)	832 (31 3/4)	1057 (41 1/2)	1260 (49 1/2)	1462 (57 1/2)	1665 (65 1/2)
Installation tools / Spacers / PZ bit	Inclui				
Screws	Inclui				

## PERFECT INTEGRATION

Product specially designed for thin belts

After skiving, perfect integration in the belt

\*Heat resistant : can be installed in systems with temperatures up to 150°C (302°F) continuous and 170°C (338°F) flash.

\*\*Heat retardant : can be installed on your high temperature belt and will withstand (temperatures) from 170°C continuous (338°F) to 200°C (392°F) flash.

# SUPER-SCREW®

## SECURITY

### A primeira emenda do mundo com indicador de segurança

In order to optimize your maintenance and your conveyor downtime, MLT teams have revolutionized the world of splicing with the **SUPER-SCREW® SECURITY**, equipped with a **safety indicator**.

This new system allows you to predict and then anticipate the time to change your splice, offering you a considerable reduction in downtime.



#### Applications



Cimenteiras



Pedreiras e minas a céu aberto



Indústrias pesadas



Minas subterrâneas

ANTIABRASIVAS

ANTI-ÓLEOS

ANTICALOR\*

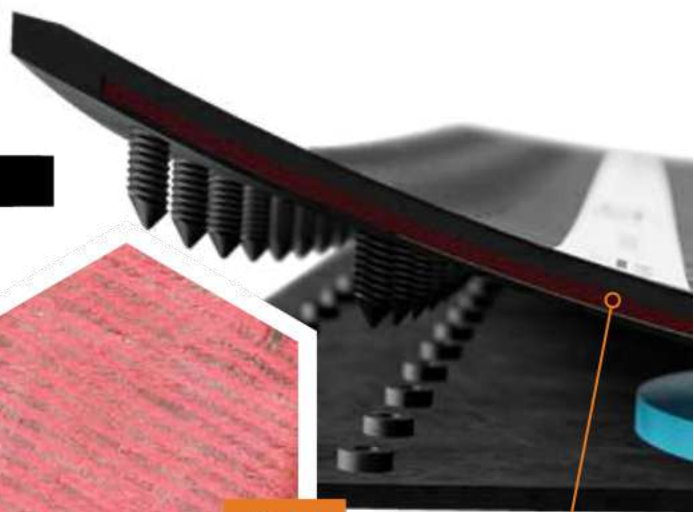
AUTO-EXTINGUÍVEL

RETARDANTE\*\*

POLAR

#### VANTAGENS

- Solução permanente
- Reduz o tempo de inatividade
- Otimiza a produtividade
- Fácil e rápido de instalar (1 a 2 pessoas)
- Autonomia de instalação, pouco investimento
- Impermeável e flexível
- Compatível com pequenos diâmetros de torneamento
- Compatível com raspadores / limpadores



NEW

WITH SAFETY INDICATOR

### Tipos de aço disponíveis para parafusos e insertos

#### Parafusos e inserções de aço

Grande resistência, a escolha ideal para a maior parte das situações:

**Pedreira, Cimento, Mina, etc**

#### Parafusos e inserções inoxidáveis

Resistente a ambientes corrosivos e salinos:

**Minas de ouro, minas de fosfato, centros de classificação, plantas de fertilizantes, etc.**



## Dados técnicos

Espessura da cobertura antes de abaixar		mm	5+3		6+2		6+3		8+3		10+3	
		diâmetro	3/16" + 1/8"		1/4" + 1/16"		1/4" + 1/8"		5/16" + 1/8"		3/8" + 1/8"	
Lâmina para reduzir (mm)			4,5	3,5	6,5	2,5	6,5	3,5	8,5	3,5	10,5	3,5
Modelo	Tipo de tela		Tensão	Tensão	diâmetro do tambor (mm)	Tamanho do parafuso						
			N/mm	PIW								
65	630/2	630/3	630	360	200	5x14 - 5x16						
	630/4											
85	800/2	800/3	800	450	250	5x16 - 5x18						
	800/4											
100	1000/3	1000/4	1000	570	300	5x18 - 5x20						
	1000/5	1000/6										
105	1000/3	1000/4	1000	570	350	5x20 - 5x22						
	1000/5	1000/6										

Spacers: One size spacer

\*Our splicing solutions have been engineered for normal applications. For tough and abrasive environments, we encourage you to select an upper Super-Screw® size (please check specifications before)

	65	85	100	105		
<b>mm</b>						
Espeçura da superfície superior, mm (± 1 mm)	6	8	8	10		
Espeçura da superfície inferior, mm (± 1 mm)	3		4,7			
<b>polegadas</b>						
Espeçura da superfície superior, polegada	1/4	5/16	5/16	3/8		
Espeçura da superfície inferior, polegada	1/8		3/16			
Largura SUPER-SCREW®, mm	116 (4 9/16)		160 (6 5/16)			
Largura a ser rebaixada, lado arrastado, mm (polegada)	59 (2 5/16)		80 (3 1/8)			
Largura a ser rebaixada, lado de arraste, mm (polegada)	59 (2 5/16)		80 (3 1/8)			
Ø dos parafusos, mm	5					
Comprimento SUPER-SCREW®	1 m	3 m	5 m	10 m	15 m***	25 m
	<b>65</b>					
Parafusos necessários	184	552	920	1840		4600
Casquilhos necessários	4	12	20	40		100
Pontas PZ necessárias	1	1	1	2		2
	<b>85 - 105</b>					
Parafusos necessários	276	828	1380	2760	4140	6900
Casquilhos necessários	4	12	20	40	60	100
Pontas PZ necessárias	1	1	1	2	2	2

## Apresentação

Apresentação rolo		65 - 105				
Comprimento SUPER-SCREW®		3 m roll	5 m roll	10 m roll	15 m*** roll	25 m roll
Ferramentas de instalação / Casquilhos / Ponta PZ		Inclui				
Parafusos		Deve-se pedir em separado				
Apresentação KIT		65 - 105				
Largura da correia mm (polegada)		650 (25 1/2)	800 (31 1/2)	1000 (39 1/4)	1200 (48)	1400 (55)
Comprimento SUPER-SCREW (polegadas)		675 (26 1/2)	832 (31 3/4)	1057 (41 1/2)	1260 (49 1/2)	1462 (57 1/2)
Ferramentas de instalação / Casquilhos / Ponta PZ		Inclui				
Parafusos		Inclui				

\*\*\*Note : SUPER-SCREW® SECURITY 105 only, for this model, maximum length of roll is 15 m.



**NEW**  
**SAFETY**  
**INDICATOR**

\*Heat resistant : can be installed in systems with temperatures up to 150°C (302°F) continuous and 170°C (338°F) flash.

\*\*Heat retardant : can be installed on your high temperature belt and will withstand (temperatures) from 170°C continuous (338°F) to 200°C (392°F) flash.

# **SUPER-SCREW**<sup>®</sup>

## **P R E M I U M**

### A única emenda flexível aparafusada em **POLIURETANO**

Para responder aos ambientes mais extremos e às mais altas exigências, a **MLT** criou o **SUPER-SCREW<sup>®</sup> PREMIUM**: a primeira emenda flexível **POLIURETANO** aparafusado, especialmente projetado para aplicações extremamente abrasivas\*.

O poliuretano que forma a parte superior desta nova emenda **SUPER-SCREW<sup>®</sup>** proporciona um aumento significativo na resistência à abrasão (15 mm<sup>3</sup>), mantendo a flexibilidade, a perfeita integração e resistência do **SUPER-SCREW<sup>®</sup>**.



**POLYURETHANE**

**UNIQUE ON THE MARKET**

#### Campos de aplicação



Cimenteiras



Pedreiras e minas a céu aberto

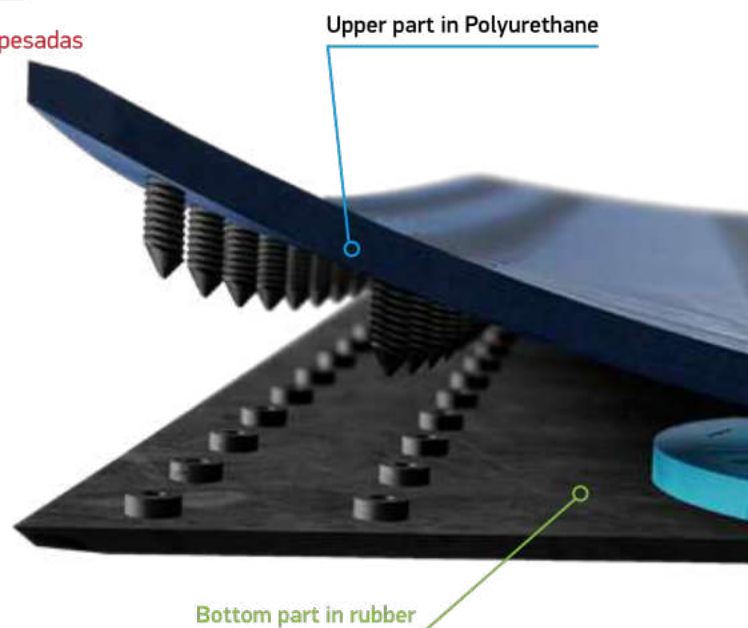


Indústrias pesadas

**MUITO ALTA RESISTÊNCIA À ABRASÃO (15mm<sup>3</sup>)**

#### VANTAGENS

- Muita alta resistência à abrasão (15mm<sup>3</sup>)
- Poliuretano: fricção reduzida
- Solução permanente
- Reduz o tempo de inatividade
- Otimiza a produtividade
- Fácil e rápido de instalar (1 a 2 pessoas)
- Autonomia de instalação, pouco investimento
- Impermeável e flexível
- Compatível com pequenos diâmetros de torneamento
- Compatível com raspadores / limpadores



Upper part in Polyurethane

Bottom part in rubber

### Tipos de aço disponíveis para parafusos e inserções

#### Parafusos e inserções de aço

Grande resistência, a escolha ideal para a maior parte das situações:

**Pedreira, Cimento, Mina, etc**



\*Only compatible with applications with anti-abrasive and oil-resistance requirements

Espessura da cobertura antes de abaixar				mm	6+2	6+3	8+3	10+3				
				diâmetro	1/4" + 1/16"	1/4" + 1/8"	5/16" + 1/8"	3/8" + 1/8"				
Lâmina para reduzir (mm)					6.5	2.5	6.5	3.5	8.5	3.5	10.5	3.5
Modelo	Tipo de tela		Tensão	Tensão	diâmetro do tambor (mm)	Tamanho do parafuso						
			N/mm	PIW								
65 - 6mm	630/2	630/3	630	360	200	5x14 - 5x16						
	630/4											
65 - 8mm	630/2	630/3			230	5x16 - 5x18						
	630/4											
85 - 8mm	800/2	800/3	800	450	250	5x16 - 5x18						
	800/4											
85 - 10mm	800/2	800/3			300	5x18 - 5x20						
	630/4											
105 - 8mm	1000/3	1000/4	1000	570	300	5x18 - 5x20						
	1000/5	1000/6										
105 - 10mm	1000/3	1000/4			350	5x20 - 5x22						
	1000/5	1000/6										

Spacers: One size spacer

\*Our splicing solutions have been engineered for normal applications. For tough and abrasive environments, we encourage you to select an upper Super-Screw® size (please check specifications before)

	65 - 6mm	65 - 8mm	85 - 8mm	85 - 10mm	105 - 8mm	105 - 10mm		
<b>mm</b>								
mm	Espessura da superfície superior, mm (± 1 mm)		6	8	8	10	8	10
	Espessura da superfície inferior, mm (± 1 mm)		3		4.7			
<b>inch</b>								
inch	Espessura da superfície superior, polegada		1/4	5/16	5/16	3/8	5/16	3/8
	Espessura da superfície inferior, polegada		1/8		3/16			
	Largura SUPER-SCREW®, mm		116 (4 9/16)		160 (6 5/16)			
	Largura a ser rebaixada, lado arrastado, mm (polegada)		58 (2 5/16)		80 (3 1/8)			
	Largura a ser rebaixada, lado de arraste, mm (polegada)		58 (2 5/16)		80 (3 1/8)			
	Ø dos parafusos, mm		5					

**Apresentação**
**Apresentação KIT**

	65 - 105				
Largura da correia mm (polegada)	650 (25 1/2)	800 (31 1/2)	1000 (39 1/4)	1200 (48)	1400 (55)
Comprimento SUPER-SCREW® (polegadas)	675 (26 1/2)	832 (31 3/4)	1057 (41 1/2)	1260 (49 1/2)	1462 (57 1/2)
Parafusos / Ferramentas de instalação / Casquilhos / Ponta PZ	Inclui				


**NEW**

In order to optimize screwing time of the **SUPER-SCREW® PREMIUM** splice, **MLT** created **Easy Screw Solution**. This system of screws pre-positioning will allow you to save even more time in your belt splicing.

**EVEN FASTER**
**EASY SCREW SOLUTION**

# REPAIR RANGE

Easy, fast and definitive solution  
for your conveyor belt

## THE QUICK-TO-INSTALL FIX'N GO® REPAIR PATCH FOR TEXTILE CONVEYOR BELTS

**FIX'N GO®** is an innovative and quick solution to repair rips or damages on conveyor belts.

Made with a strengthened fabric and a rubber with a very high abrasion index of 50mm<sup>3</sup>, **FIX'N GO®** offers a higher protection against frictions and wear than your used conveyor belt, without impacting its flexibility, resistance to elongation and tensile strength.

By repairing your belt with **FIX'N GO®**, you use a permanent solution with no need to replace it in the future.

The MLT specific screws are self-drilling and self-tapping :  
the carcass threads are spread without being cut.



## ADVANTAGES

- High resistant product against rip and regular impacts.
- Easy and quick installation.
- No need for specialised tools, just a powered driver and a belt skiver are necessary.
- Compatible with small pulley diameters.
- A unique product for all your belts and all your repairs.
- Installation regardless of the access conditions, weather conditions (rain, snow, wind, cold weather...) during the day or the night.
- Safe product: no need of dangerous products like adhesives or chemical products harmful to health.
- Compatible with belt cleaners.

## FIX'N GO® repair patch

- used for longitudinal rips, belt edge snags, impacts, holes,
- even allows two belts to be spliced longitudinally,
- can be used for multi-ply and monopley belts up to 1250 N/mm,
- is available in 2 versions: galvanized steel or stainless steel
- Packs available in 2 and 20 m.



## SUPER-SCREW® : REPAIR AND PATCH FOR TEXTILES CONVEYOR BELTS AND STEEL CORD BELTS

For your rubber conveyor belts with steel cord or textile carcasses of high tension, **SUPER-SCREW®** flexible splice to screw can be also ideal as a repair patch (holes or tears in your belt). Self-drilling and self-tapping screws pinch the cables or go through them through the cable, providing new strength to the belt's carcass.

Screws allow the **SUPER-SCREW®** splice to be installed regardless of :

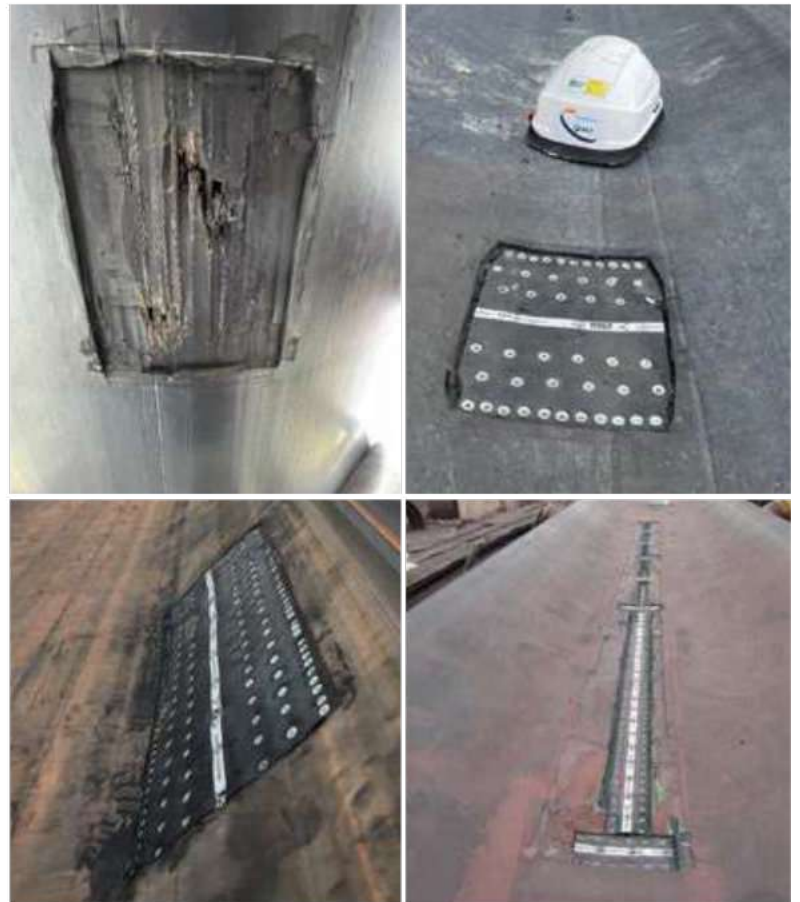
- the configuration of the conveyor,
- the conditions of access,
- weather conditions,
- temperature (from -80°C (-112°F) to 200°C (392°F) peak).



Type	Thickness of the splice	
	Top	Bottom
35*	3.5 mm	3 mm
63*	6 mm	3 mm
85	7.5 mm	4.5 mm
100	7.5 mm	4.5 mm
105	9 mm	4.5 mm
125	6.5 mm	6 mm
127	8.5 mm	6 mm
180	8.5 mm	6 mm
185	8.5 mm	6 mm
200	8.5 mm	6 mm
205	10 mm	6 mm
250	10.5 mm	8 mm

\* SUPER-SCREW® EVOLUTION

\*\* Very sharp screws can be ordered on request for steel cord belt



### ADVANTAGES

- Installation fast and easy (optimized maintenance time)
- Whatever the weather conditions
- Without expensive equipment
- Without pre-drilling
- The screws are self-drilling and self-tapping
- Wear and cut resistant
- Compatible with conveyor scrapers
- Leak proof
- Flexible
- Various rubber qualities available

**SUPER-SCREW®** is also a permanent splice. Contact us.



## OTHER TEMPORARY SOLUTIONS

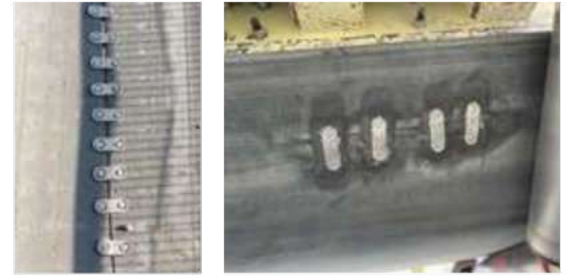
### Bolt plate fasteners

Bolt plate fasteners allow conveyor belts to be spliced quickly and easily. Perfect for repair rips and splice conveyor belts with high operating tension.

Bolt plate fastener n°	1	140	190	11/2	2	21/2
Belt thickness, mm	5-11	5-11	8-14	11-17	14-21	19-25

Characteristics :

- Carbon steel or wear resistant carbon steel fastener
- **Packaging:** Box of 10 or 25 fasteners (depending the type)
- **Installation Method :** Belt drilling template, bolt tightening tool and bolt breaker



#### ADVANTAGES

- Easy and fast to install
- Without expensive installation tool

### 6 points and multipoints fasteners

6 points and multipoints fasteners MLT allows to repair conveyor belts easily. They are ideal for belt passing.

6 points n°	1	2	3	4	5	6	7
Belt thickness, mm	4 - 6	6 - 8	8 - 10	10 - 13	13 - 16	16 - 19	19 - 22

Multipoints n°	110	112	113	114	115	117
Belt thickness, mm	3 - 4	6 - 8	8 - 9,5	9,5 - 11	11 - 14,5	14,5 - 17



#### ADVANTAGES

- Easy and fast to install
- Without expensive installation tools
- Perfect for belt passing

## PACKAGING

### Depending on your needs

6 points fasteners :

- Coated treated galvanised steel
- Fine and very sharp point fastener
- Available in boxes of 100 fasteners
- **Installation tool :** hammer

Multipoints fasteners :

- Treated galvanised steel fastener
- Available in a box with 2000 mm splice,
- Packed in boxes of 25-30 fasteners with 6 or 14 thicker, blunter points
- **Installation tool:** hammer





**MAFERDI RUBBER®**



Rua Dr. Joaquim Morais Júnior, 193 a 205  
4410-066 Serzedo VNG | Portugal  
Tlm. +351 964 788 715 | +351 964 813 777  
Tel. +351 227 870 091 | Fax +351 227 870 093  
geral@maferdirubber.pt

**Visite-nos em:**  
[www.maferdirubber.pt](http://www.maferdirubber.pt)